

OBJEKTOVÉ KOBERCE

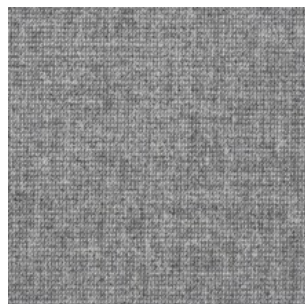
MANHATTAN 31



61034 50 x 50 cm



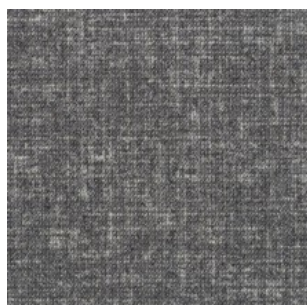
61044 50 x 50 cm



61090 50 x 50 cm



61093 50 x 50 cm



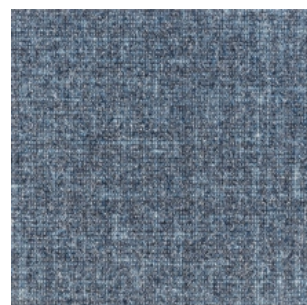
61097 50 x 50 cm



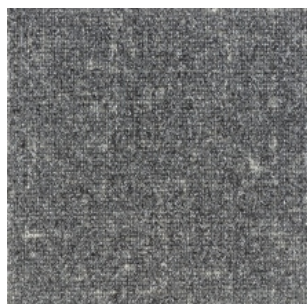
61053 50 x 50 cm



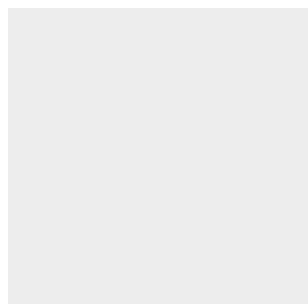
61064 50 x 50 cm



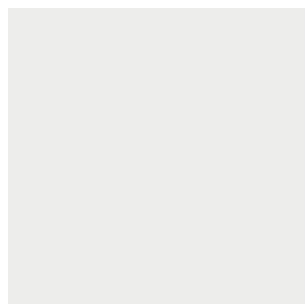
61077 50 x 50 cm



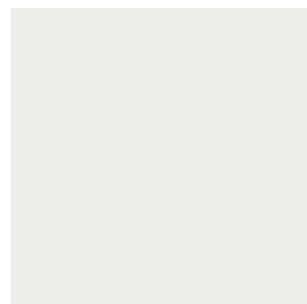
61098 50 x 50 cm



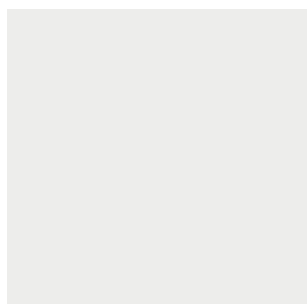
61099 50 x 50 cm



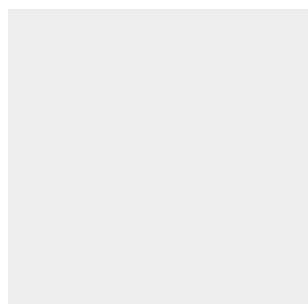
61100 50 x 50 cm



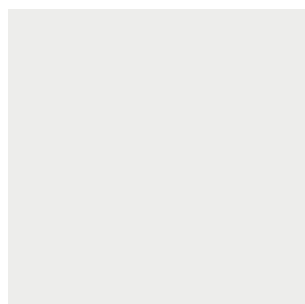
61101 50 x 50 cm



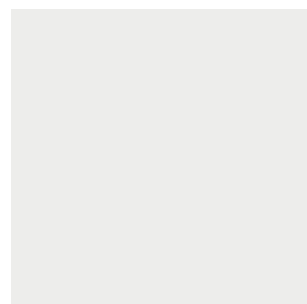
61102 50 x 50 cm



61103 50 x 50 cm



61104 50 x 50 cm



61105 50 x 50 cm

BUSINESS PRO

OBJEKTOVÉ KOBERCE

MANHATTAN 31

textilní podlahová krytina s všívaným smyčkovým vlasem
na bitumenovém podkladu



Třída zátěže
31
EN 1307



Výška celkem
6,0 mm
ISO 1765

Výška vlasu
3,0 mm
ISO 1766

Rozměr
0,5 x 0,5 m
EN 994

Váha celkem
4050 g/m²
ISO 8543



Váha vlasu
660 g/m²
ISO 2424

Vhodné pro kolečkové židle
tvrdá kolečka typ H
EN 12529



Stálobarevnost
5 - 6
ISO 105-B02



Voděodolnost
4 - 5
EN 1307



Materiál vlákna
60% PA / 40% PP
ISO 2424

Hustota všívání
ca 215 000 vpichů/m²
ISO 1763

Stupeň komfortu
LC 1
EN 1307



Skluznost povrchu
DS
EN 14041



Klasifikace hořlavosti
C_{fl}-s1
EN 13501-1



Vhodné pro podlahové vytápění
EN 12667



Rozměrová stálost
0,20 %



Útlum prostorového hluku
ISO 354



Doporučená metoda instalace
Celoplošná fixace



Dovozce KARSIS s.r.o.